

# APR<sup>®</sup> 6

CERA/RESINA - PREMIUM  
PARA CABEZAL CONVENCIONAL

THERMAL TRANSFER RIBBONS

APR<sup>®</sup> 6 es una cinta mixta cera-resina de alta sensibilidad, desarrollada para ofrecer una excelente calidad de impresión a baja temperatura. Permite imprimir sobre una gran variedad de materiales con el mismo nivel de prestación.

La tinta imprime perfectamente todos los tipos de códigos de barras, textos muy pequeños, grandes caracteres y logos, con una negrura superior a 2.1 (DOR).

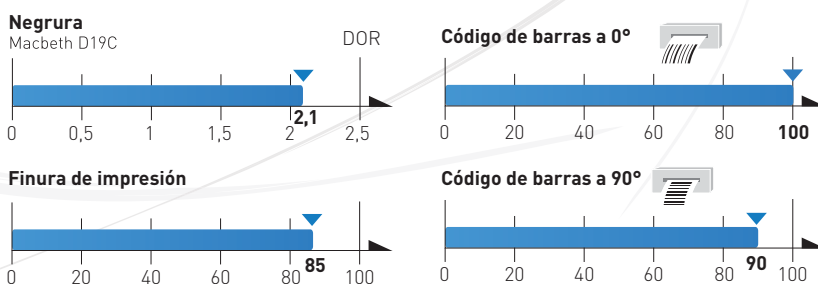
La estructura de la cinta permite imprimir sobre una amplia gama de materiales, incluyendo papel mate, brillo, y etiquetas sintéticas. La impresión ofrece un buen nivel de resistencia al roce y aguanta temperaturas hasta 100°C.

Estas prestaciones se mantienen con velocidades de impresión de hasta 300 mm/s (12 ips), y con cabezales de resolución 200, 300 y 600 dpi, haciendo del APR<sup>®</sup> 6 una cinta perfectamente adaptada al mercado del etiquetado.

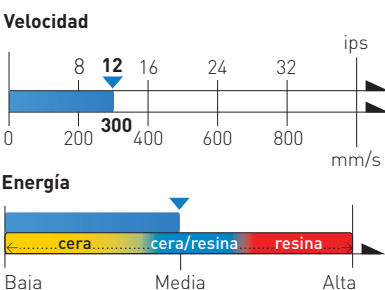
APR<sup>®</sup> 6 goza de la alta tecnología ARMOR en cuanto al dorso, lo que asegura una excelente protección del cabezal, además de prevenir el ensuciamiento y la carga de electricidad estática.

- ▶ MUY BUENA CALIDAD DE IMPRESIÓN
- ▶ EXCELENTE POLIVALENCIA DE LOS RECEPTORES Y SENSIBILIDAD
- ▶ PRESTACIONES MANTENIDAS A ALTA VELOCIDAD

## CALIDAD DE IMPRESIÓN



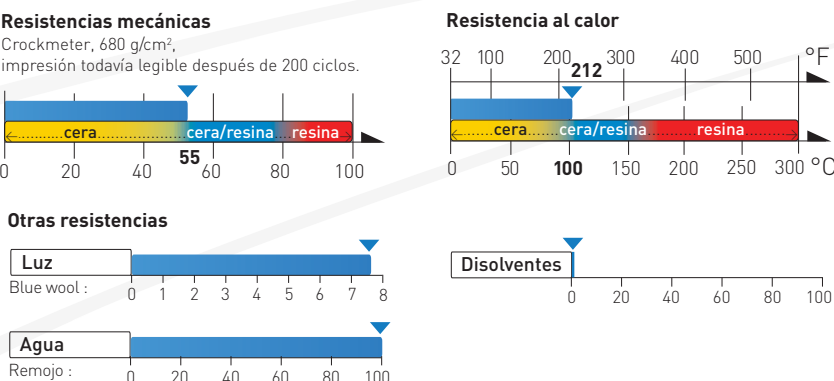
## SENSIBILIDAD



## Compatibilidad

Papeles mates	<input checked="" type="checkbox"/>
Papeles couchés	<input checked="" type="checkbox"/>
Papeles satinados	<input checked="" type="checkbox"/>
Sintéticos	<input checked="" type="checkbox"/>

## RESISTENCIAS



Evaluación de las prestaciones observadas de la cinta con la impresora, ajustes y receptores adecuados (proceso ARMOR).

# APR<sup>®</sup> 6

CERA/RESINA - PREMIUM  
PARA CABEZAL CONVENCIONAL

THERMAL TRANSFER RIBBONS

## GAMA COLORES

Las prestaciones expuestas son las de la cinta negra. La calidad de impresión de las cintas de colores se aproxima a la de las cintas de color negro.



Negro



Blanco



Azul oscuro  
(286 C)



Rojo oscuro  
(485 C)



Verde oscuro  
(554 C)



Gris  
(5425 C)



Azul claro  
(Reflex Blue C)



Rojo claro  
(1788 C)



Verde claro  
(Green C)



Marrón  
(463 C)

## EJEMPLOS DE CAMPOS DE APLICACIONES

Las prestaciones de APR<sup>®</sup>6 satisfacen las exigencias de los campos siguientes:

(Si su aplicación no figura más abajo, póngase en contacto con nosotros.)



Almacenamiento



Expedición



Farmacéutico



Cosmética



Film de embalaje



Film de embalaje para congelados



Film de embalaje para envasado en caliente



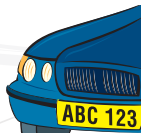
Distribución



Placas de identificación



Etiquetas textil



Señalización & Logos



Laboratorio



Sanidad



Cartulinas (Tags)



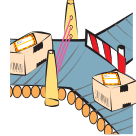
Contacto alimentario



Ganadería



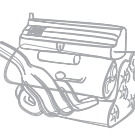
Aplicaciones Exteriores



Selección & Transporte



Barriles químicos



Industria automovil

## CERTIFICACIONES & APROBACIONES

**Contacto con alimentos:** Esta cinta cumple la Directiva Europea 1935/2004/EC.

**Aprobada por los UL:** Legibilidad y durabilidad de la etiqueta impresa.

**Metales pesados:** La cinta cumple con CE 95/638. Bajo petición pueden proporcionarse informes de SGS.

**RoHS/WEEE:** Directivas CE 2002/95 y 2002/96, cumplimiento de la limitación de sustancias peligrosas en equipos eléctricos y electrónicos.

**REACH:** Como fabricante europeo, ARMOR satisface totalmente los requisitos de REACH. Nuestras cintas no contienen "sustancias altamente preocupantes" (SVHC).

**CP65:** La cinta no contiene ninguna sustancia de la lista.

**Halógeno:** Esta cinta no contiene halógeno.

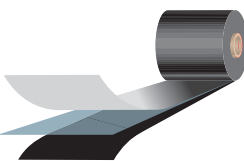
Si desea información sobre cualquier directiva vinculada a la conformidad del producto respecto a toxicidad, tratamiento de residuos, componentes prohibidos, embalajes, etc., póngase en contacto con nosotros.

## ESPECIFICACIONES DE LA CINTA

Backcoating →

Película PET →

Capa(s) de tinta →



### Backcoating:

A base de silicona.  
Coeficiente de fricción:  $K_d < 0.2$ .

### Película PET:

Espesor: 4.5  $\mu\text{m}$   
Resistencia a la ruptura:  $> 300 \text{ N/mm}^2$  (MD).

### Tinta:

Cera/Resina.  
Punto de fusión: 75°C  
(proceso ARMOR).

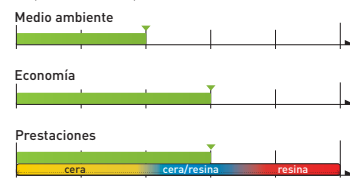
### Cinta:

Espesor (negro):  $< 9 \mu\text{m}$ .  
La cinta está tratada contra electricidad estática. Almacenamiento: 12 meses, 5-35°C (40-95°F), 20-80 % de humedad

## DESARROLLO SOSTENIBLE

### Evaluación de APR<sup>®</sup>6 por parte de ARMOR:

Para comparación con otros productos nuestros.



El film se fabrica en una de las fábricas más organizadas y premiadas del sector:

### DECAPLAN:

Plan de actuación sostenible basado en 10 temas principales que abarcan todos los perfiles, actuaciones y estrategia de la empresa.

### Global Compact:

Iniciativa de la ONU que invita a las empresas a aplicar valores éticos y medioambientales fundamentales.

### Responsible Care:

Documento de intenciones del Consejo Internacional de Asociaciones Químicas en pro de mejoras constantes en salud, seguridad y medio ambiente.

### Certificaciones de calidad, salud, seguridad y medio ambiente:

ISO 9001 : 2008, N°QUAL/2007/28312  
ISO 14001 : 2004, N°ENV/2007/28315  
OHSAS 18001 : 2007, N°SMS/2007/28316

### AFAQ 1000NR (significa milenio):

Evaluación del estado de avance de una empresa respecto al desarrollo sostenible. ARMOR ha sido la primera empresa en conseguir el nivel de "Ejemplar".